

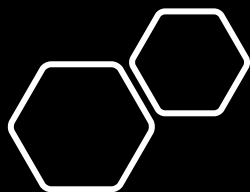


Retorno  
Seguro a Clases



Educar para la vida

2021-2022



El cierre del ciclo escolar **2020-2021** fue una **experiencia de grandes ÉXITOS y aprendizajes**, donde juntos descubrimos fortalezas y aprendimos a superar nuestras debilidades.

- Como resultado sacamos **lo mejor de nuestros alumnos** y de nosotros.



INSTITUTO  
**JUSTO SIERRA**  
Educación Bilingüe



# INSTITUTO JUSTO SIERRA

Educación Bilingüe

Estamos listos para este nuevo ciclo.

Fieles a nuestra misión, nuestros programas están orientados a ayudar a nuestros alumnos a afrontar su realidad, a alcanzar su potencial académico, tomar decisiones y a reaccionar positivamente ante los retos presentes y futuros.

En el ciclo escolar 2020-2021, nos demostraron que son capaces de adaptarse a su “realidad” con resiliencia, empatía y aprendizajes significativos tanto para su vida académica como personal.

# REGRESO A CLASES

30 de agosto, 2021



# MODALIDADES DE APRENDIZAJE

## 2021-2022



**HÍBRIDO\***  
(Online - Presencial)



**ONLINE**





# MODALIDAD HÍBRIDA





# MODALIDAD HÍBRIDA



- El esquema híbrido estará integrado por **sesiones presenciales** de **1 semana continua en el colegio** y **1 semana continua online**. Como medidas preventivas de salud y favorecer los procesos de adaptación e integración de nuestros alumnos.
- Todo nuestro alumnado estará dividido en **grupo A o B** para facilitar la logística familiar, los alumnos miembros de una familia, pertenecerán al mismo grupo A o B según corresponda.
- Asistencia presencial será con **aforo permitido** y **sana distancia**. Todos nuestros alumnos podrán participar en esta modalidad si así lo desean.
- Esta modalidad es **opcional**, se llevará a cabo conforme a los **lineamientos de la Secretaría de Salud y la Secretaría de Educación**.



# UNIFORME MODALIDAD HÍBRIDA

**Cuando** los alumnos asistan al colegio, podrán utilizar:

- **Uniforme del colegio completo, deportivo o de gala.**  
(De acuerdo al día que corresponda).
- **Playera polo de nuestro uniforme con pantalón de mezclilla y calzado cerrado.**







# MATERIALES MODALIDAD HÍBRIDA

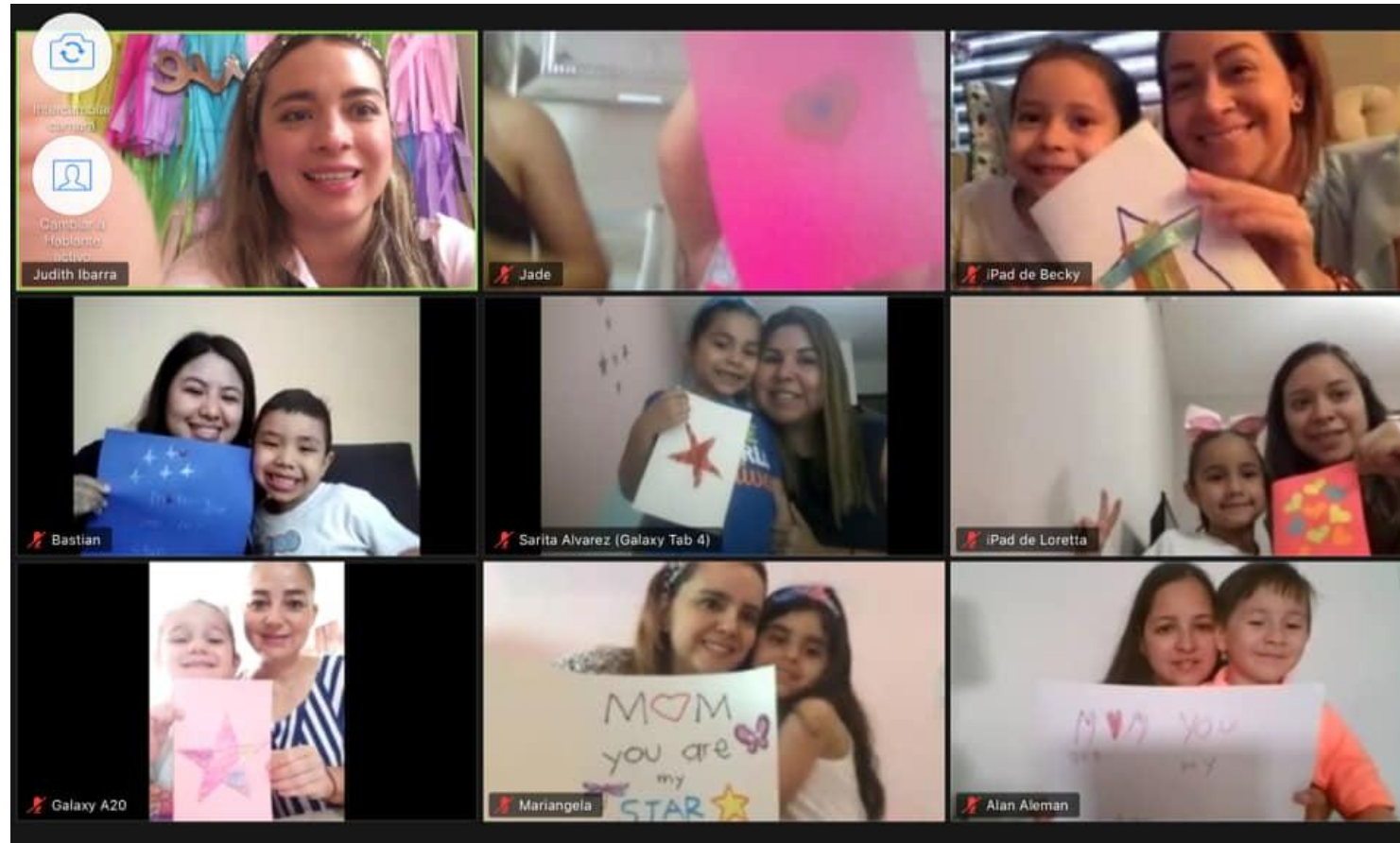


La **lista de material** está diseñada para que les funcione en ambas modalidades. Les pedimos que **todo el material** esté **marcado con el nombre del alumno**.

(Por protocolo no pueden compartir materiales ni dejar materiales dentro de los salones)



# MODALIDAD ONLINE





# MODALIDAD ONLINE

- Cursos conducidos por la maestra en una **plataforma totalmente digital** (Aluzo y Meet), de forma sincrónica en un horario determinado.

## Comunicación en tiempo real.

- Se seguirá un horario de clases y actividades
- Se destinará tiempo de **asesorías**.





# UNIFORME MODALIDAD ONLINE

No será necesario que los alumnos usen **uniforme** durante la modalidad “**Online**”.





# MATERIALES MODALIDAD ONLINE



La **lista de material** está diseñada para que les funcione en ambas modalidades.

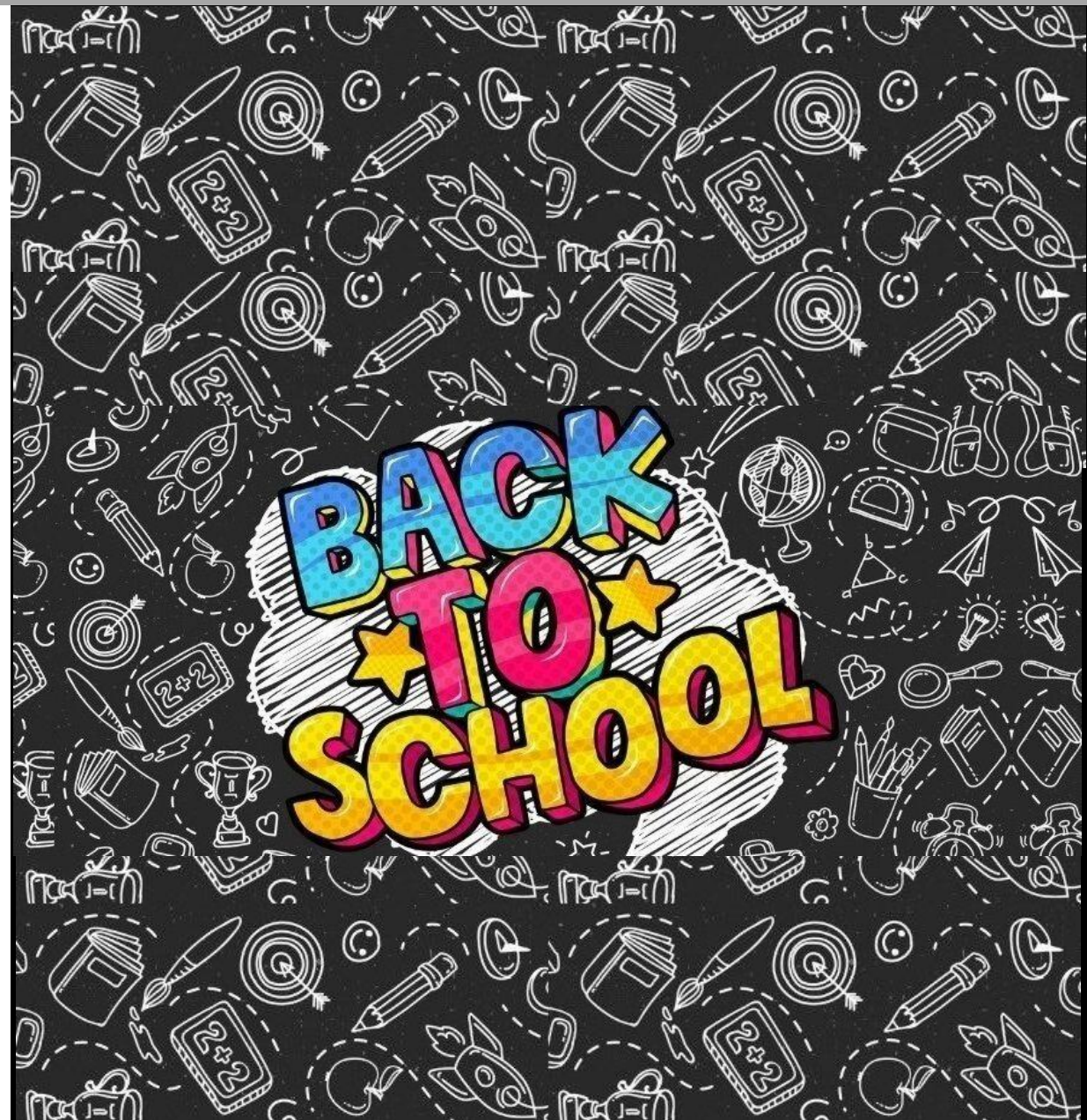


Al diseñar la estrategia de este ciclo 2021-2022, se tomaron en cuenta las prioridades de nuestros alumnos y sus familias. Estamos conscientes de que el éxito de esta estrategia depende de todos.

**Afortunadamente**, como Familia Justo Sierra nos hemos distinguido dentro y fuera del colegio como familias comprometidas, honestas y responsables y que trabajamos siempre por un bien común.

Los **detalles, horarios y logística** de cómo se van a llevar a cabo estas modalidades, se les darán a conocer **oportunamente** ya que **nuestras autoridades nos lo hagan saber.**

Se tomarán en cuenta todos los aspectos relacionados con nuestros alumnos con la intención de poder brindarles apoyo.





# PROTOCOLOS DE LIMPIEZA Y SANITIZACIÓN



## Contamos con el Distintivo de Seguridad Sanitaria



INSTITUTO MEXICANO DEL SEGURO SOCIAL  
SEGURIDAD Y SOLIDARIDAD SOCIAL

### DISTINTIVO SEGURIDAD SANITARIA

Otorgado a:

Y781236410 - BILINGUE JUSTO SIERRA AC

Nombre de la Planta: Instituto Justo Sierra  
Dirección de la Planta: Privadas del Paseo Privadas de  
Linda Vista Guadalupe

El presente Distintivo de Seguridad Sanitaria es exclusivo por Centro de Trabajo y es el resultado de tener un Monitor para el Retorno Saludable habilitado por CLIMSS, haber realizado su Protocolo de Seguridad Sanitaria ante COVID-19 y aprobar satisfactoriamente su evaluación en la plataforma Nueva Normalidad.



Monitor habilitado: Alejandra Giancino López Peña

16/08/2021  
Fecha de emisión:

MM1608133020116  
Folio Nueva Normalidad



COVID11008189254  
Folio CLIMSS

16/08/2022  
Vigencia de:

SD2108160202082396  
Folio Distintivo SS

**IJS**  
**REGRESO A CLASES**  
**Seguro**

**Ciclo**  
**2021-2022**

Les compartimos que nos sentimos muy orgullosos por haber recibido de parte del

**IMSS,**

la aprobación y el reconocimiento del **Distintivo de Seguridad Sanitaria** ante **COVID-19**, después de un gran trabajo del equipo Justo Sierra para la realización de todos los procedimientos para el cumplimiento de los protocolos que nos solicitaron.

Este reconocimiento avala que el colegio está preparado para el regreso a clases seguro.

# La salud de nuestra comunidad es PRIORIDAD

Para poder garantizar esto, hemos tomado las siguientes medidas:

- Diariamente se llevará a cabo una **sanitización y limpieza profunda** en todas las instalaciones.
- Nuestras instalaciones y protocolos ya han sido verificados por la Secretaría de Salud.
- Todo el personal del colegio ha sido capacitado para garantizar que se lleven a cabo de manera correcta los procesos de salud, cubriendo con los estándares más rigurosos de prevención de contagios.
- Los productos de limpieza, sanitizadores y gel antibacterial están **aprobados y recomendados por la COFEPRIS**.
- Continuaremos con los **protocolos de Secretaría de Salud**, en conjunto con la **Secretaría de Educación** para prevenir contagios.





Agradecemos todo el apoyo y el esfuerzo de nuestras familias, estamos seguros que este  
2021-2022  
será un excelente ciclo escolar.

